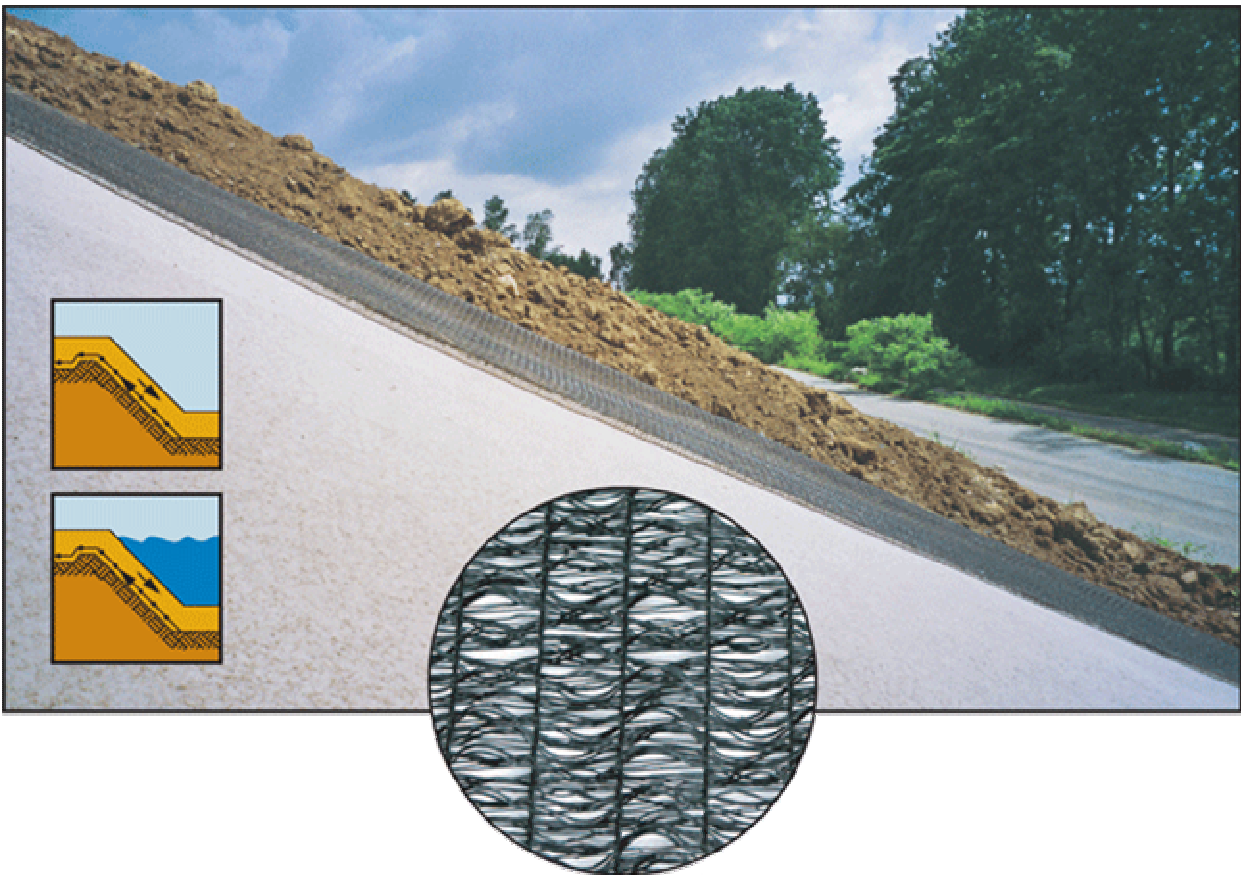


Geogriglia di aggrappo e antierosione

Questa tipologia di geogriglia di aggrappo è stata concepita come elemento di stabilizzazione delle scarpate. E' una geogriglia flessibile a struttura tridimensionale in poliestere ad elevato modulo e a basso creep che, grazie alla sua struttura tridimensionale, può anche svolgere efficacemente una funzione di protezione contro l'erosione. Lo speciale rivestimento polimerico fornisce un'ottima protezione contro i raggi UV ed il danneggiamento meccanico. Grazie all'approfondita conoscenza del comportamento a lungo termine, può essere dimensionato in funzione della vita utile di progetto.



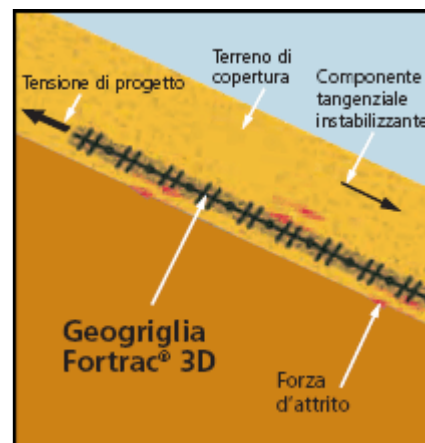
La geogriglia grimpante è disponibile in diverse resistenze in modo da soddisfare i più svariati requisiti progettuali.

Come tutti gli altri materiali può essere prodotta su misura, con diverse resistenze, in modo da soddisfare specifiche esigenze progettuali.

Può essere utilizzata come:

Rinforzo di aggrappo per strati di terreno riportati su scarpate lisce inclinate

- **Strato di controllo dell'erosione**



Rinforzo di aggrappo antiscivolamento

Nelle coperture delle discariche e nei laghetti spesso si rende necessario riportare uno strato di terreno vegetale sulla impermeabilizzazione allo scopo di ottenere una superficie rinverdita e, al tempo stesso, proteggere la geomembrana. Dal momento che l'attrito tra membrana e terreno vegetale è molto basso, il terreno riportato tende a scivolare anche con basse pendenze. Questa situazione diventa ancora più critica a causa dell'inevitabile presenza d'acqua. Per trattenere lo strato di terreno riportato e assicurarne la stabilità è necessario predisporre una geogriglia di rinforzo che assorba la forza instabilizzante trasferendola all'ancoraggio in sommità.

La geogriglia di aggrappo è stata appositamente studiata per risolvere questo tipo di problematiche: grazie alla sua resistente struttura tridimensionale costituita da filamenti che sporgono su entrambi i lati, il terreno si "incastra" garantendo il trasferimento delle tensioni tangenziali per tutta la durata prevista dell'opera.

Strato antierosione

La particolare struttura tridimensionale della geogriglia di aggrappo costituisce un sistema aperto di radici artificiali che, trattenendo le particelle fini di terreno, garantiscono la libera crescita della vegetazione ed evitano il propagarsi dei fenomeni erosivi causati dall'azione degli agenti atmosferici.

Grazie alla sua elevata resistenza alla trazione può essere utilizzata anche su scarpate

molto acclivi, in abbinamento con idrosemina “a spessore”. La geogriglia intasata con una miscela di ghiaia e bitume viene anche impiegata per la protezione degli argini di fiumi e canali.



1
Terreno di copertura franato



2
Posa



3
Stato della scarpata a fine costruzione



4
Scarpata rinverdita stabile

I rotoli, avendo una larghezza standard di 4,5 m, permettono di coprire rapidamente ampie superfici, limitando nel contempo le sovrapposizioni.

Contattateci ai numeri 090/388619 e 338/4841059 o inviateci un'e-mail all'indirizzo info@geotecni.it per ricevere supporto progettuale e suggerimenti tecnici, disegni esecutivi voci e analisi prezzi, relazioni e calcoli sui nostri materiali e tutto ciò che può esservi di aiuto in fase di progettazione e/o esecuzione